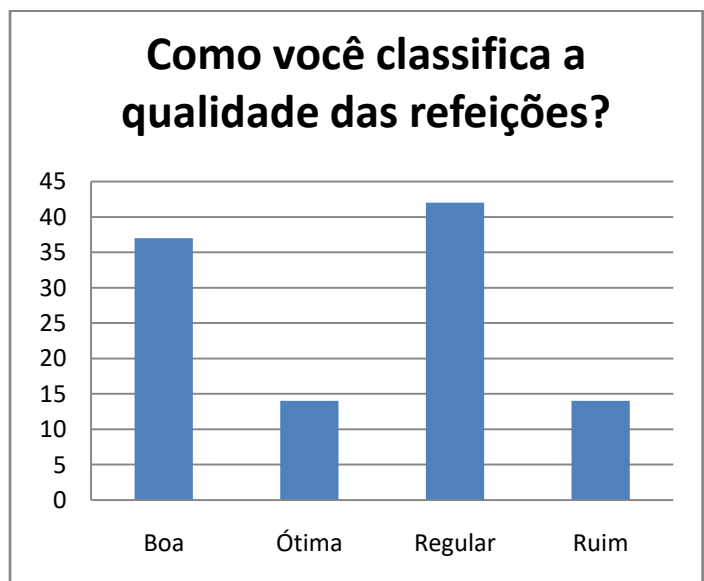
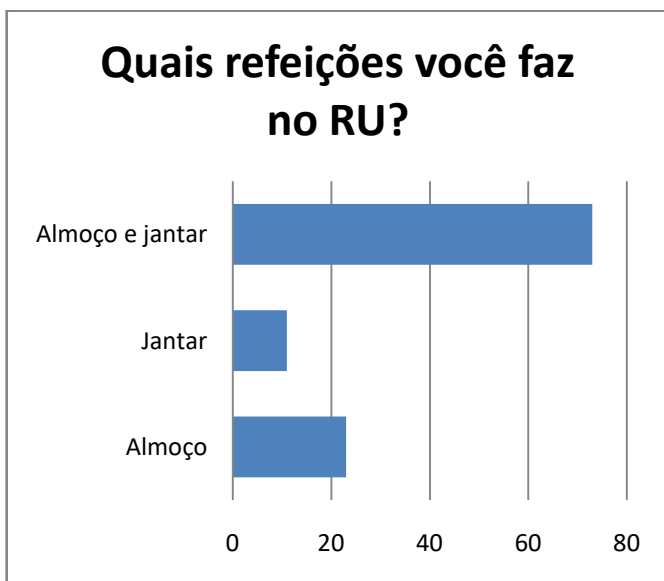
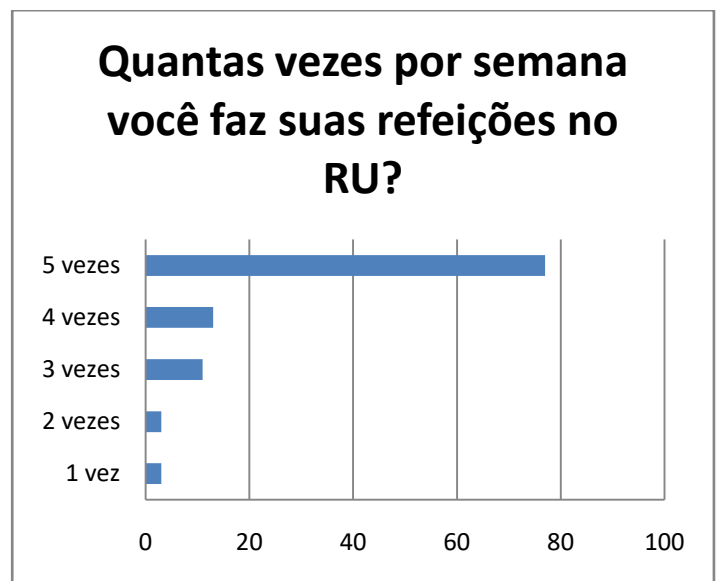
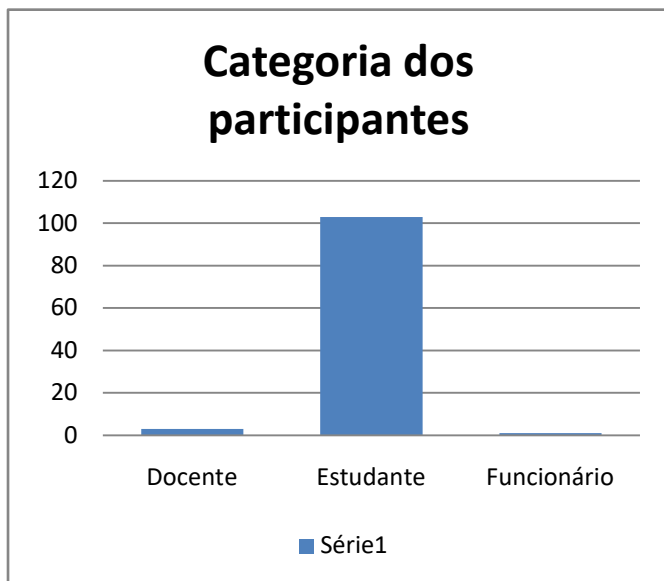




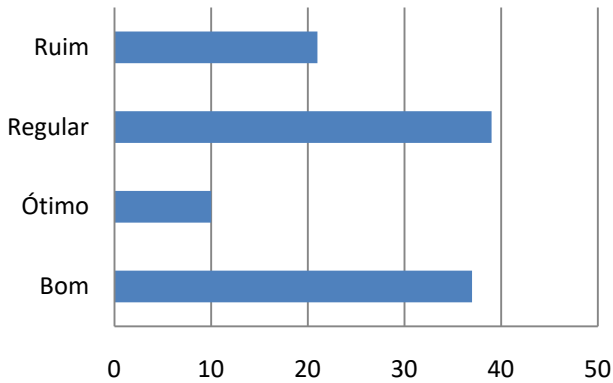
Resultados da pesquisa de satisfação do Refeitório Universitário do *Campus* de Sobral. A pesquisa foi realizada entre os meses de novembro e dezembro de 2017, através do site do *Campus* de Sobral.

Número de participantes: 107

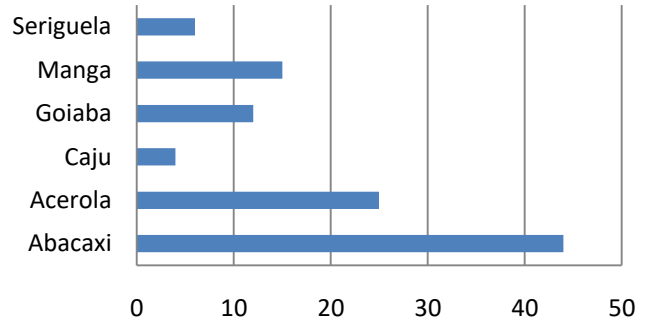




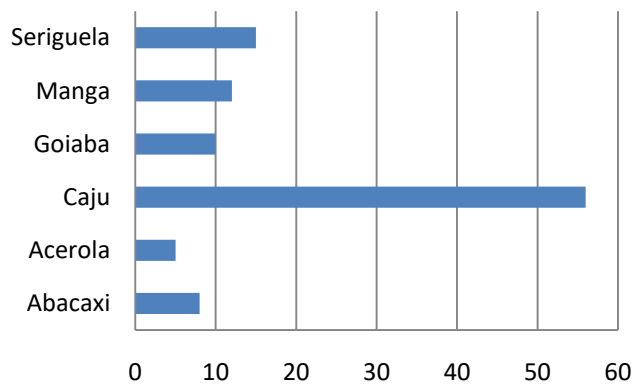
### Como você avalia a qualidade dos sucos?



### Na sua opinião, qual o melhor sabor do suco?

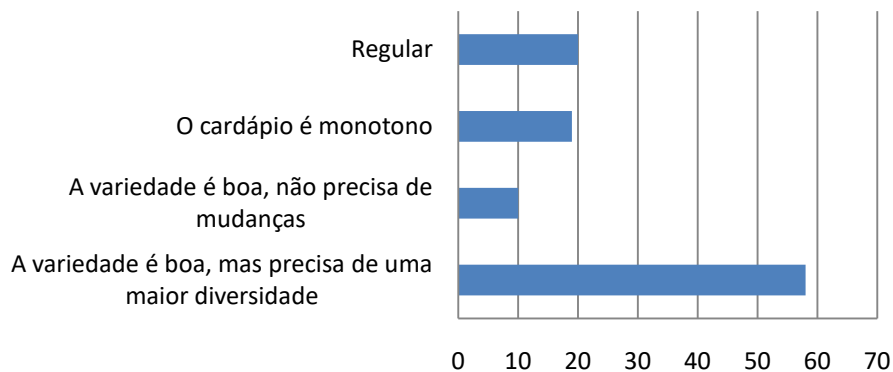


### Na sua opinião, qual pior sabor do suco?

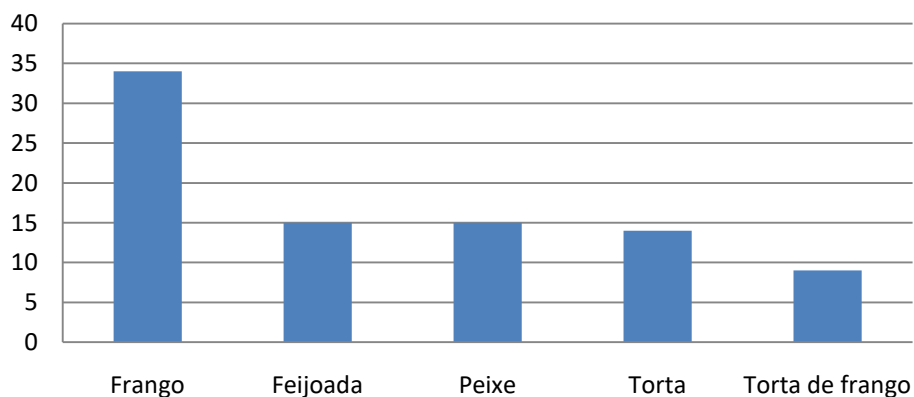




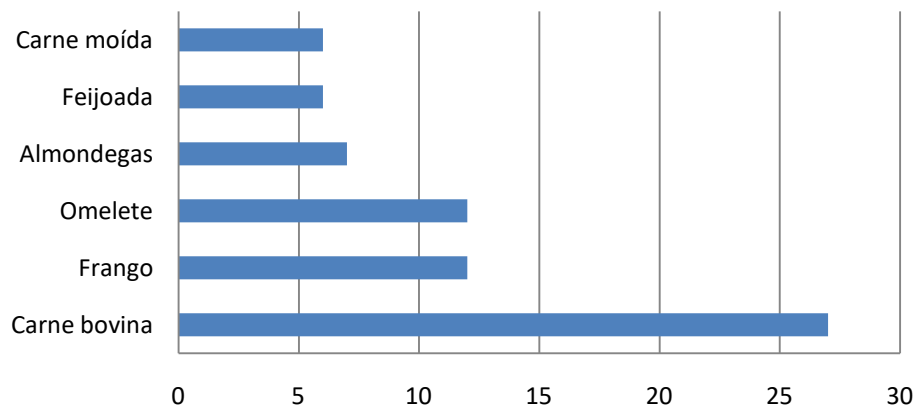
### Qual sua opinião sobre a diversidade do cardápio?



### Na sua opinião, qual a melhor preparação oferecida no RU?

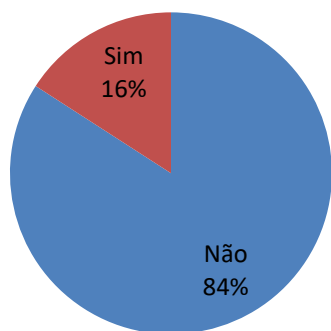


### E qual a pior preparação ofertada?

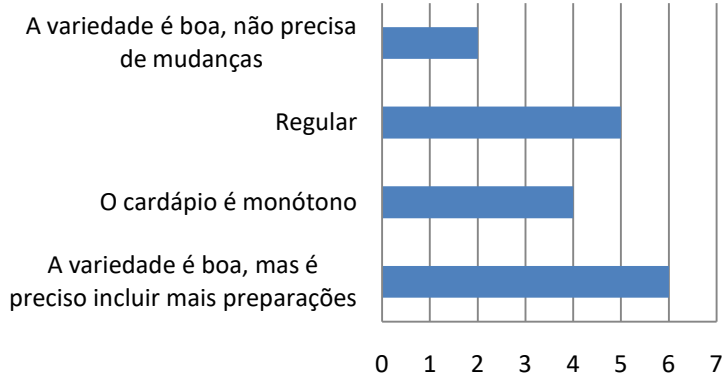




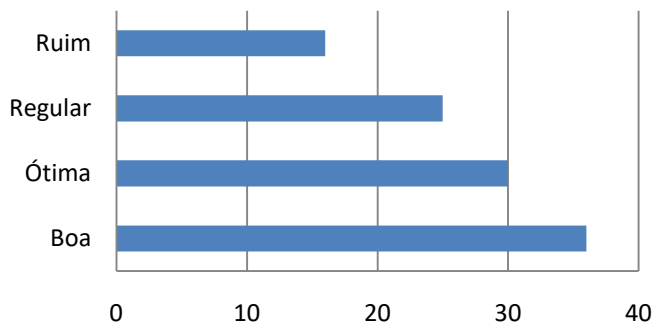
### Você consome a opção vegetariana?



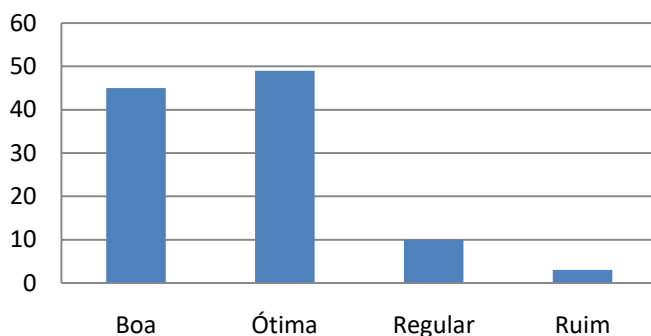
### Qual a sua opinião sobre o cardápio vegetariano?



### Como você classifica a limpeza dos pratos e talheres?

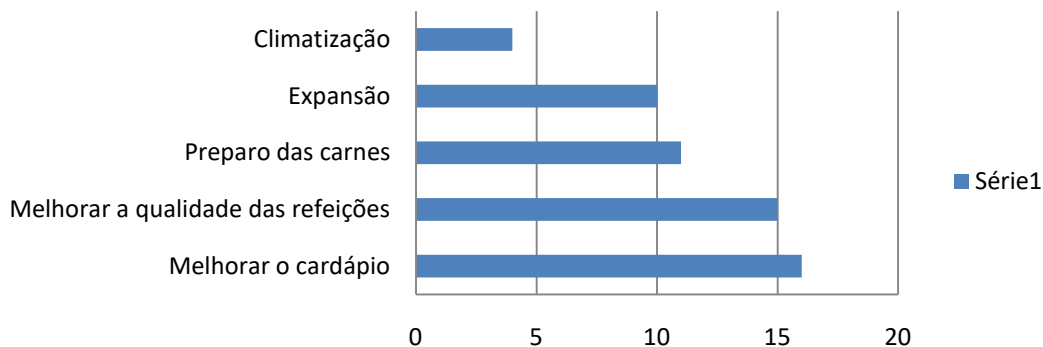


### Como você classifica a limpeza do refeitório (mesas e ambiente)?

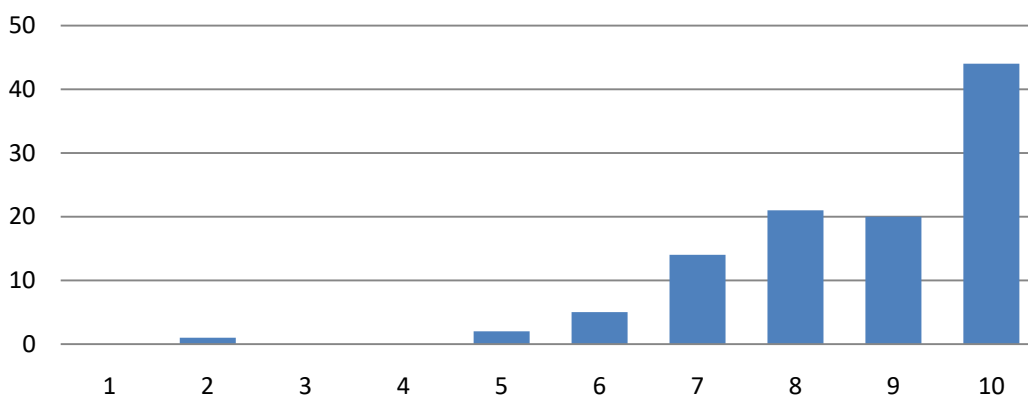




### O que você gostaria que fosse modificado no RU?



### Qual nota você daria ao atendimento dos funcionários?



### De um modo geral, como você avalia o Refeitório Universitário do Campus de Sobral?

